

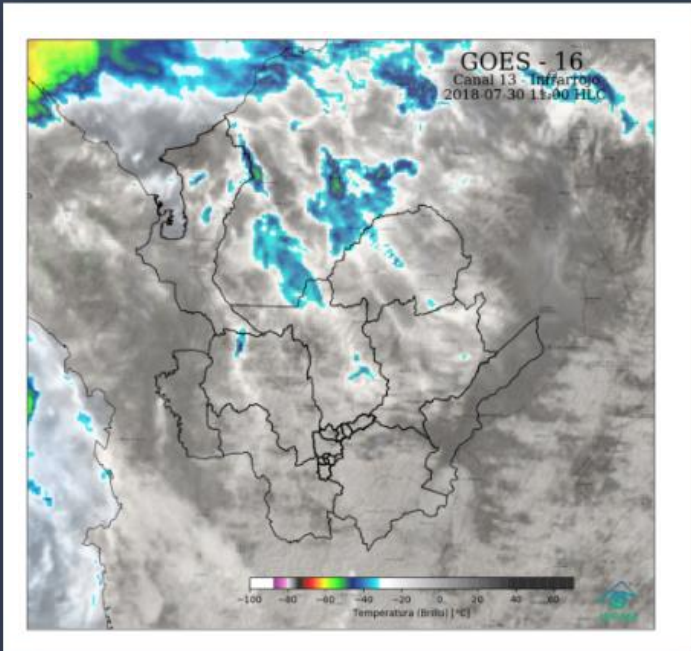
# ¿Cómo está el TIEMPO en ANTIOQUIA?

Centro Regional de Pronósticos y Alertas CRPA

Medellín, lunes 30 de julio de 2018  
Hora de emisión: 12:00 p.m.



## Imagen Satelital



## Condiciones Meteorológicas Actuales

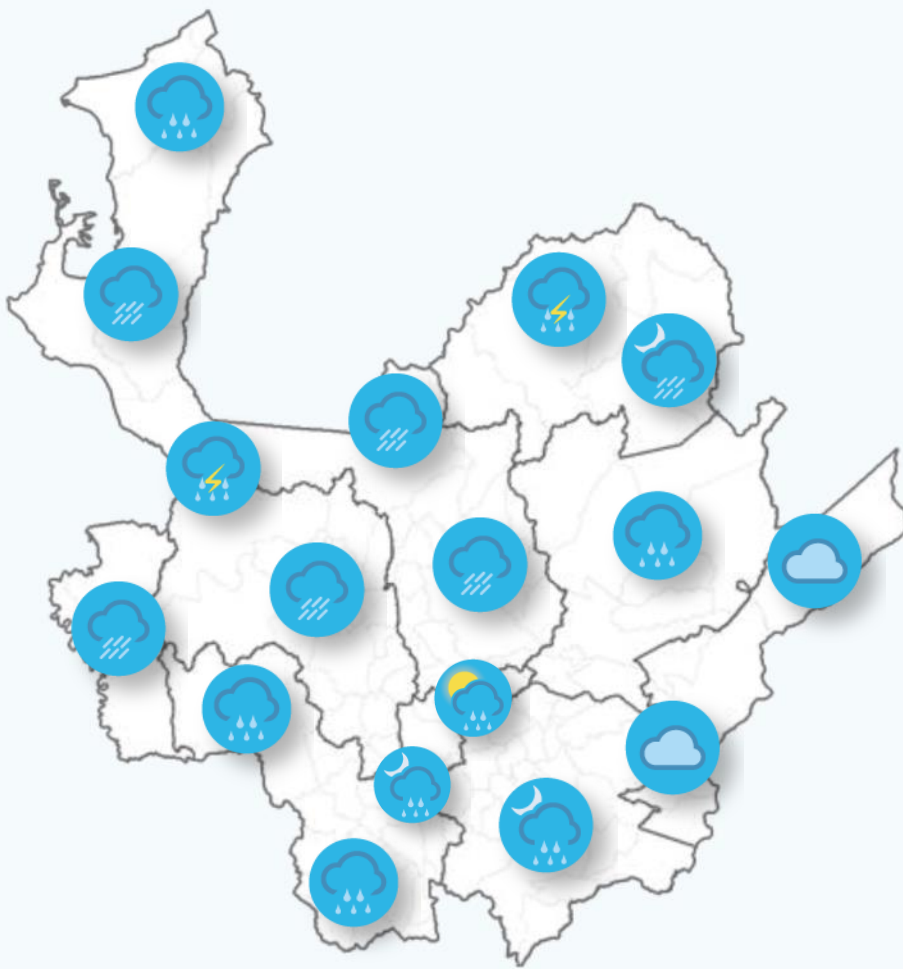
Durante las primeras horas de la mañana en poblaciones de Bajo Cauca se registraron lluvias de variada intensidad inclusive con actividad eléctrica.

Al cierre de este boletín se presentan lluvias aisladas en gran parte de Antioquia.

*Nubosidad representada en la imagen satelital. Canal Infrarrojo - GOES 16 - IDEAM  
Julio 30 de 2018 - Hora 11:00 a.m.*

## Pronóstico del Tiempo

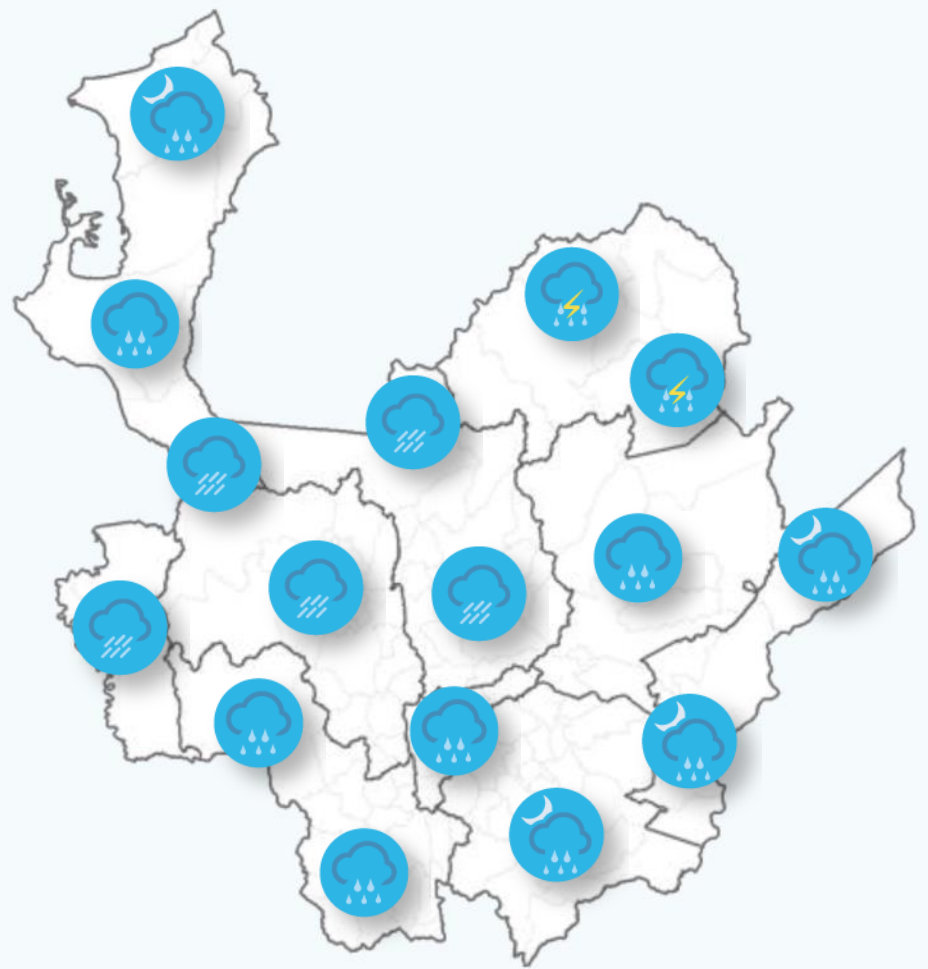
Julio 30 de 2018



**Tarde:** Se advierten lluvias fuertes en PNN Paramillo y en zonas de Atrato Medio, Urabá centro y Occidente. Lluvias menos intensas en Norte, Nordeste, Suroeste y Oriente. Chubascos aislados en Aburrá.

**Noche-Madrugada:** Persistencia de precipitaciones en PNN Paramillo y Occidente. Lluvias en Nordeste, Oriente y Norte. No se descartan chubascos en Bajo Cauca y lloviznas en Suroeste y Aburrá.

Julio 31 de 2018



**Mañana:** Cielo semicubierto en Antioquia, sin descartar lloviznas en Urabá.

**Tarde:** Las lluvias más fuertes se advierten en PNN Paramillo, lluvias moderadas en Occidente, Atrato Medio y Norte. Chubascos al noreste de Bajo Cauca.

**Noche-Madrugada:** Persistencia de lluvias en Bajo Cauca, Norte y Atrato Medio. Lloviznas esporádicas en Suroeste, Nordeste, Magdalena Medio y valles de Aburrá y de San Nicolás.



Reporte de variables en los aeropuertos en la última hora:

Medellín 24°C



Vientos del noreste con 11 km/h

Rionegro 19°C



Vientos del este con 11 km/h

Apartadó 29°C



Vientos del suroeste con 29 km/h

Día



Despejado



Parcialmente nublado



Seminublado e intervalos de lluvias ligeras

Noche



Despejado



Parcialmente nublado y lluvias ligeras



Parcialmente nublado lluvias moderadas-fuertes



Niebla

Condiciones Generales Durante la Jornada



Cielo nublado



Lluvia ligera



Lluvias moderadas

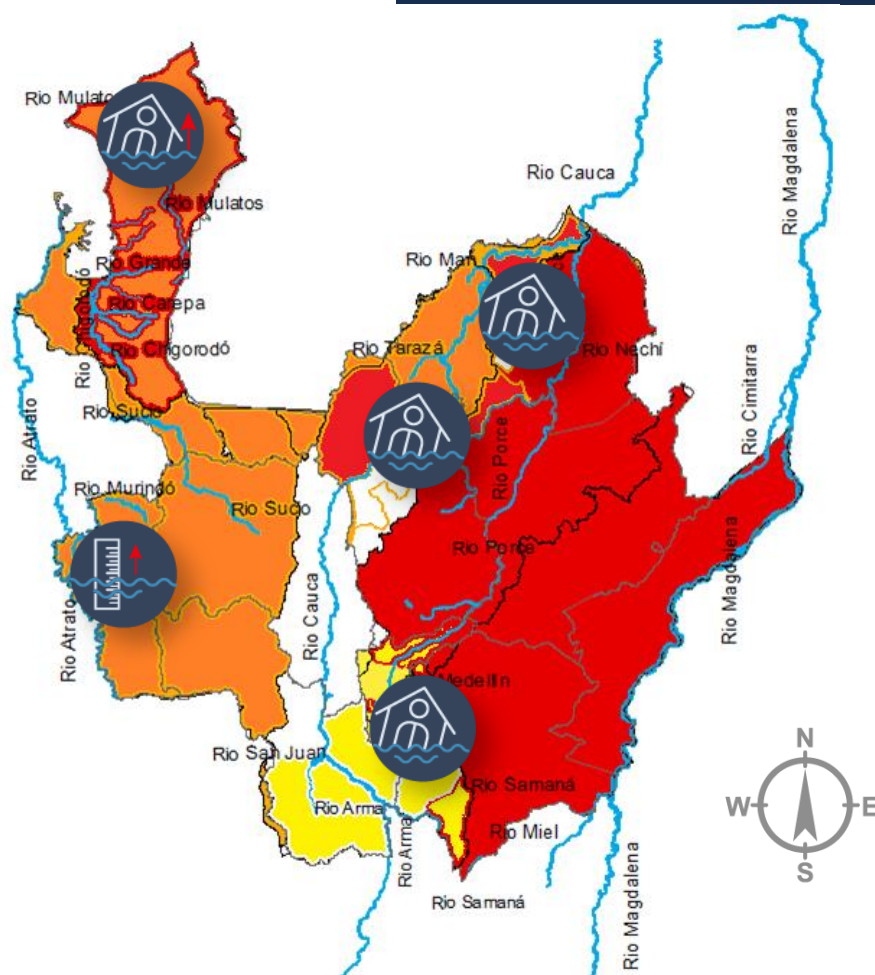


Lluvia con tormenta eléctrica



Granizo

# ALERTAS HIDROLÓGICAS



alerta  
**ROJA**  
para tomar  
acción

alerta  
**NARANJA**  
para  
prepararse

alerta  
**AMARILLA**  
para  
informarse

alerta  
**ROJA**

alerta  
**NARANJA**

alerta  
**AMARILLA**

## Crecientes súbitas en ríos de Montaña

Se eleva esta alerta ante los eventos de crecientes súbitas en los aportantes al río Cauca como el Porce, Tarazá, San Juan, Nechí y sus afluentes como los ríos San José, Tenche y El Bagre. La alerta se eleva también para los ríos Cimitarra, San Bartolomé y Nare, dado que durante los próximos días persistirán las lluvias.

## Niveles altos Río Atrato

Persisten las lluvias en las subregiones Occidente y Atrato Medio, por lo que no se descarta que se puedan incrementar significativamente los caudales de los principales ríos afluentes al río Atrato. Se recomienda monitoreo ante el aumento de los niveles los ríos Murrí, Sucio y Murindó.

## Incremento súbitos ríos de Urabá

Por persistencia de lluvias de variada intensidad en Urabá centro, son posibles incrementos súbitos en los niveles de los ríos León, Mulatos a la altura de Chigorodó y Turbo.

## Cuenca baja del río Cauca

Continúan altos los niveles del río Cauca en algunos sectores del trayecto entre Caucasia hasta Guaranda (Sucre). Se recomienda especial atención a los puntos más bajos de los corregimientos de Margento en Caucasia y Colorado en Nechí.

## Niveles bajos cuenca media del río Cauca - Hidroituango

Alerta vigente debido a la contingencia en la Hidroeléctrica de Ituango en donde no se descartan posibles descargas con caudales importantes desde la misma, los cuales podrían afectar varios de los municipios y corregimientos desde Valdivia hasta Caucasia (Antioquia).

## Crecientes súbitas en Valle de Aburrá

Debido a registros de lluvias en zonas urbanas del sur de Medellín, se recomienda estar atentos al aumento de los niveles de las quebradas La Presidenta, la Chacona y La Mona. Igual prevención se sugiere en los municipios de Itagüí, Envigado y Caldas.

**Atrato Medio:** Vigía del Fuerte, Murindó

**Bajo Cauca:** Cáceres, Tarazá, Zaragoza, Valdivia, El Bagre y Nechí.

**Norte:** Don Matías, Guadalupe, Gómez Plata, Campamento, Angostura, Toledo, Briceño, Valdivia

**Occidente:** Cañasgordas, Dabeiba, Frontino, Uramita, Anzá, Sabanalarga

**Urabá:** Chigorodó, Turbo, Carepa, Apartadó y Mutatá

**Valle de Aburrá:** Itagüí, Envigado y Caldas.

## Recomendaciones

El IDEAM recomienda a pobladores ribereños especialmente de los municipios donde se han registrado lluvias estar atentos a posibles inundaciones o desbordamientos.

Alertas  
Hidrológicas



Creciente  
Súbita



Niveles  
Altos



Incremento  
Súbitos

# CONDICIONES EN EL GOLFO DE URABÁ



Golfo de Urabá	Velocidad	Dirección	Altura Oleaje
Alta Mar	6-18 Km/h		0,3- 0,6 Metros
Zonas Costeras	9- 20 Km/h		

Se sugiere a los pescadores, habitantes costeros, turistas y usuarios de embarcaciones de bajo calado consultar con las Capitanías de Puerto antes de zarpar.

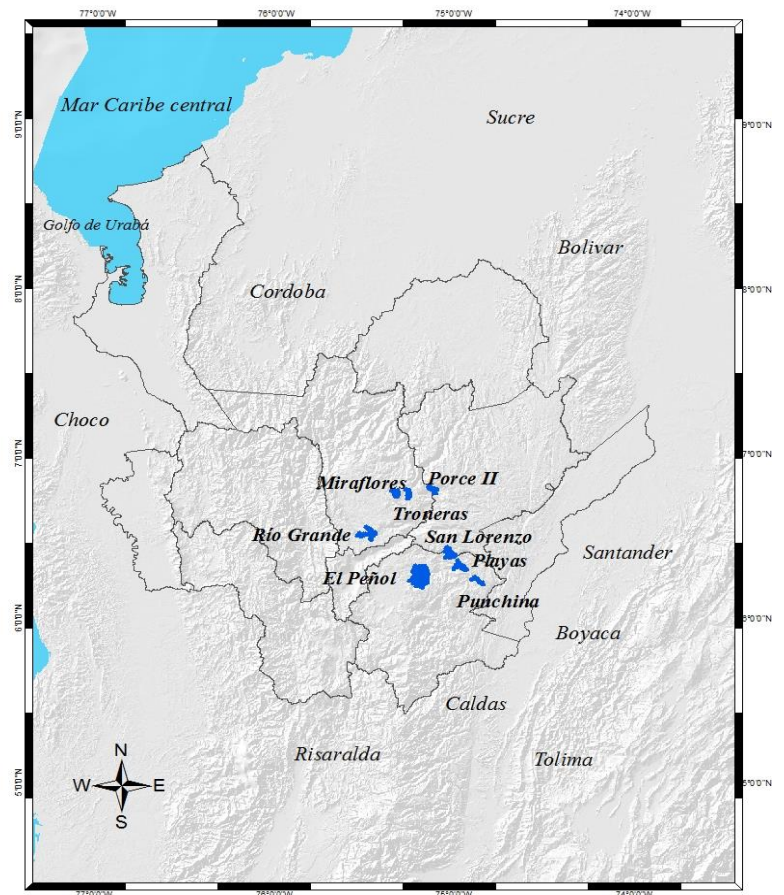
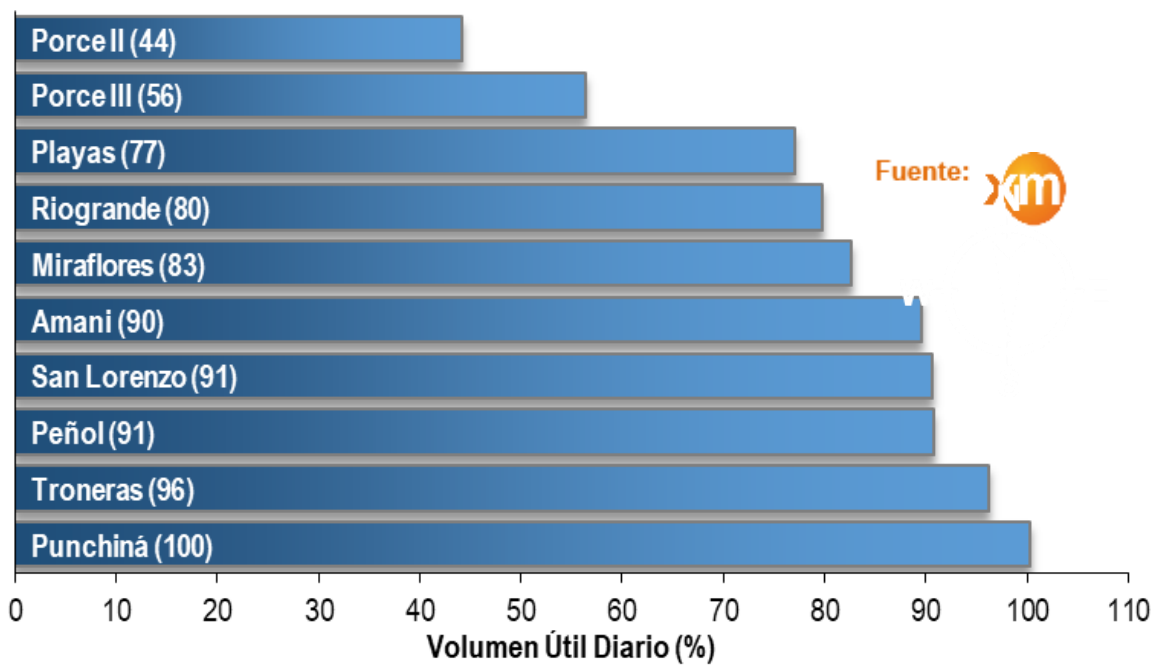


## Por tiempo lluvioso



Se advierte tiempo lluvioso en la tarde y horas de la noche. Alta probabilidad de actividad eléctrica.

# ESTADO DE LOS EMBALSES EN VOLUMEN ÚTIL DIARIO (%)



**Vientos Fuertes y Oleaje Alto**

#Prevención del Riesgo  
Juntos cuidamos de Antioquia

**Inundaciones**

#Prevención del Riesgo  
Juntos cuidamos de Antioquia

## Alertas Hidrológicas



Oleaje Fuerte



Tiempo Lluvioso



Huracán



Tormentas Eléctricas

# ALERTAS POR DESLIZAMIENTOS



## Probabilidad media (6)

Por ocurrencia de deslizamientos de tierra en zonas inestables y de alta pendiente en 6 municipios.

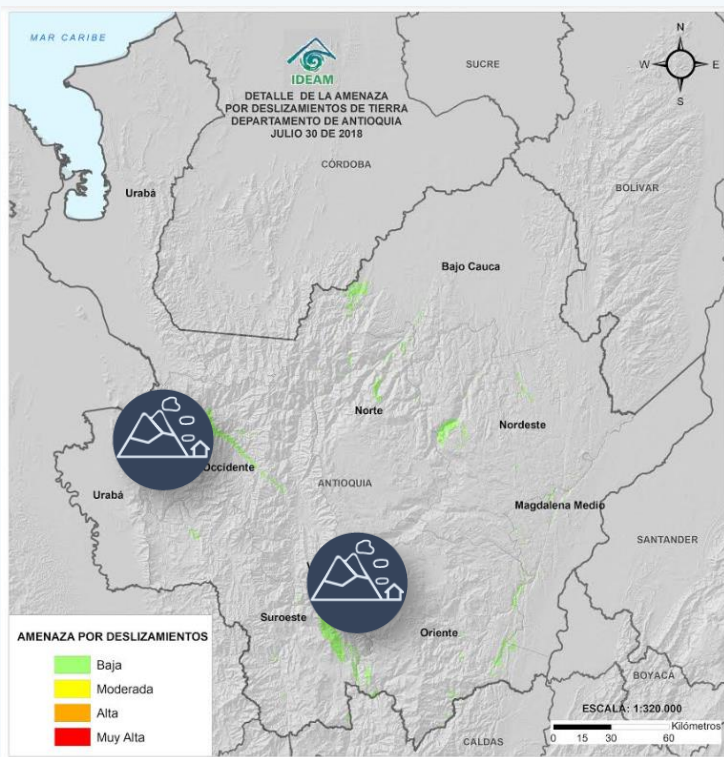
**Bajo Cauca:** Cáceres y Tarazá.  
**Norte:** Briceño, Ituango y Valdivia  
**Suroeste:** Amagá



## Probabilidad baja (52)

Por ocurrencia de deslizamientos de tierra en zonas inestables y de alta pendiente en 52 municipios:

**Bajo Cauca:** Zaragoza.  
**Magdalena Medio:** Caracolí, Maceo, Puerto Berrío, Puerto Nare y Puerto Triunfo.  
**Nordeste:** Amalfi, Remedios, Segovia y Yolombó.  
**Norte:** Angostura, Belmira, Carolina, Gómez Plata, Guadalupe y San Pedro de Los Milagros.  
**Occidente:** Abriaquí, Armenia, Buriticá, Caicedo, Cañasgordas, Dabeiba, Ebéjico, Frontino, Giraldo, Heliconia, Olaya, Sabanalarga, San Jerónimo, Santa Fe de Antioquia, Sopetrán y Uramita.  
**Oriente:** Abejorral, Argelia, Nariño, San Carlos, San Luis y Sonsón.  
**Suroeste:** Andes, Angelópolis, Betulia, Caramanta, Ciudad Bolívar, Concordia, Fredonia, Montebello, Salgar, Santa Bárbara, Titiribí y Urrao.  
**Valle de Aburrá:** Caldas y Medellín.



## Especial Atención en Vías

Sectores viales identificados con potencialidad de deslizamientos, en los cuales generan alertas:

- Cisneros - Alto de Dolores
- La Mansa - Primavera
- Medellín - Santa Fe de Antioquia.
- Medellín - Camilo C- Fredonia- Venecia
- Los Llanos - Tarazá

# ALERTAS POR INCENDIOS



Sin alerta

### Deslizamientos

1

Conoce #YoCuidoLasLaderas

*Desplazamientos del terreno, suelo o roca que pueden presentarse en zonas de ladera. Se activan por lluvia, sismos, pero en la mayoría por la actividad humana.*

#PrevencióndelRiesgo  
Juntos cuidamos de Antioquia

### Deslizamientos

1

Prepárate #YoCuidoLasLaderas

1. Establece un sistema vigilancia del terreno.
2. Observa si hay presencia de grietas en rocas, suelos y viviendas.
3. Revisa si hay elementos desplazados de su lugar original como postes, árboles, cercas, muros y andenes.
4. Establece un sistema de alerta y alarma ante deslizamientos y avisa a las autoridades.

#PrevencióndelRiesgo  
Juntos cuidamos de Antioquia

Alertas



Vendaval



Avenida Torrencial



Deslizamientos de tierra



Deslizamientos en vías

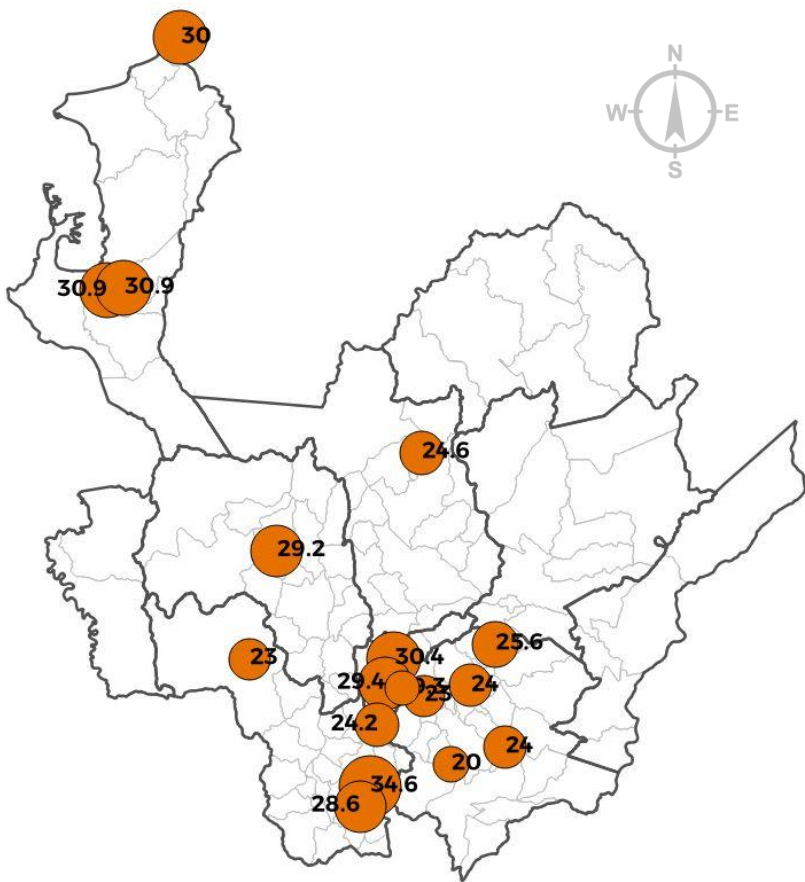


Incendios Forestales

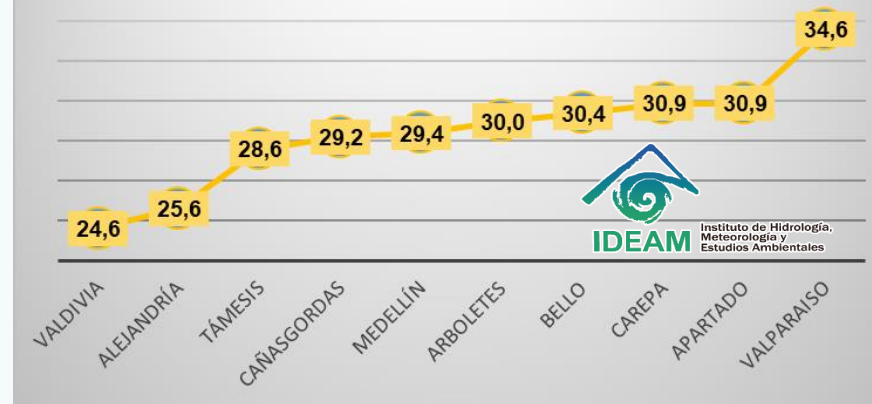


Sequias

# TEMPERATURA MÁXIMA DEL DÍA ANTERIOR



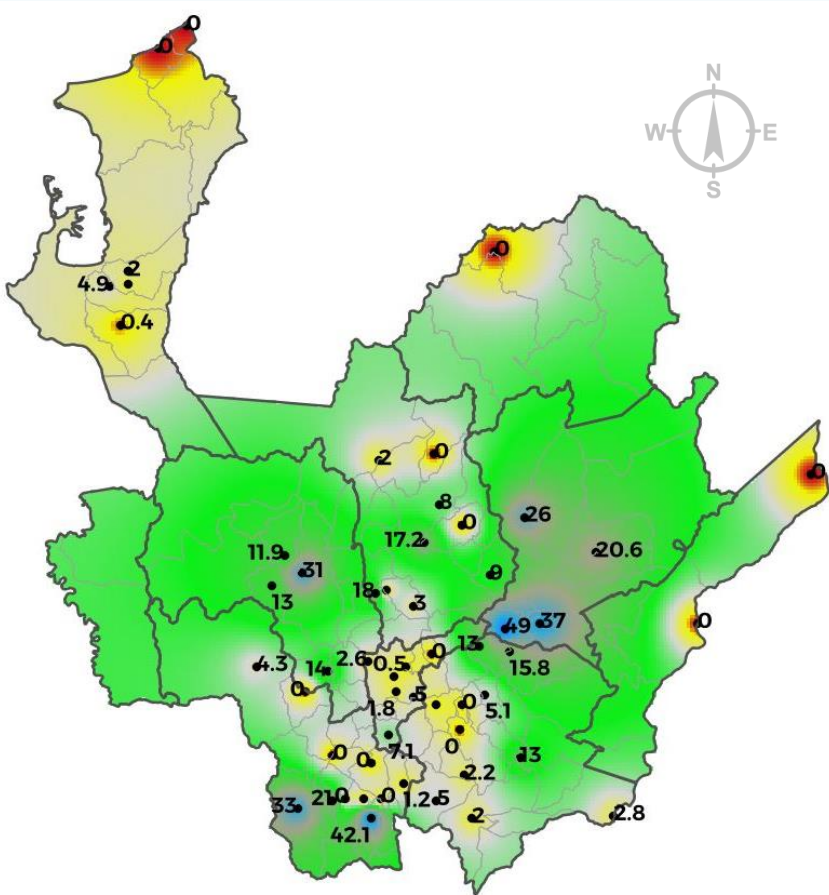
Temperaturas máximas en °C, ayer



# PRECIPITACIÓN EN 24 HRS (7:00 AM DE AYER A 7:00 AM DE HOY)



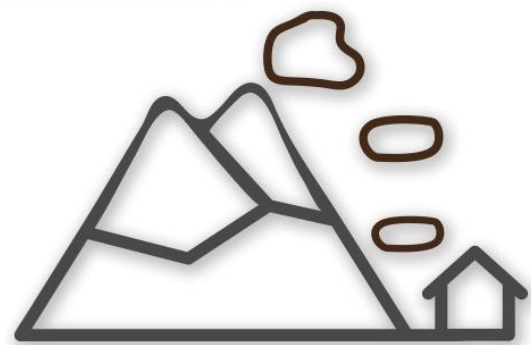
Las lluvias más intensas se registraron en estaciones de Santo Domingo con 49,0 mm, Tamesis con 42,1 mm, San Roque con 37,0 mm, Betania con 33,0 mm, Giraldo con 31,0 mm, Amalfi con 26,0 mm Pueblorrico con 21,0 mm y Vegachi con 20,6 mm.



## Deslizamientos

3

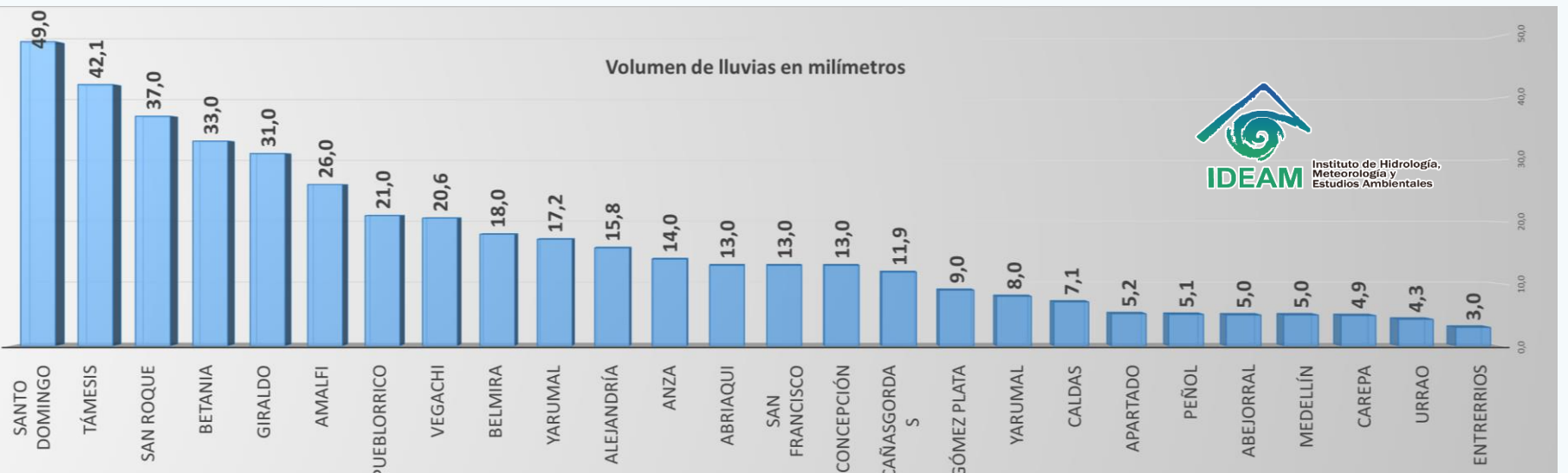
Conoce #YoCuidoLasLaderas



Los deslizamientos pueden generar represamiento de ríos y quebradas, daños en el acueducto y alcantarillados y en las redes de gas o petróleo

#PrevenciónDelRiesgo  
Juntos cuidamos de Antioquia

Volumen de lluvias en milímetros



# LLUVIAS ACUMULADAS EN 1 AL 29 DE JULIO 2018

Entre el 1 y 29 de julio el comportamiento de las lluvias acumuladas es el siguiente:

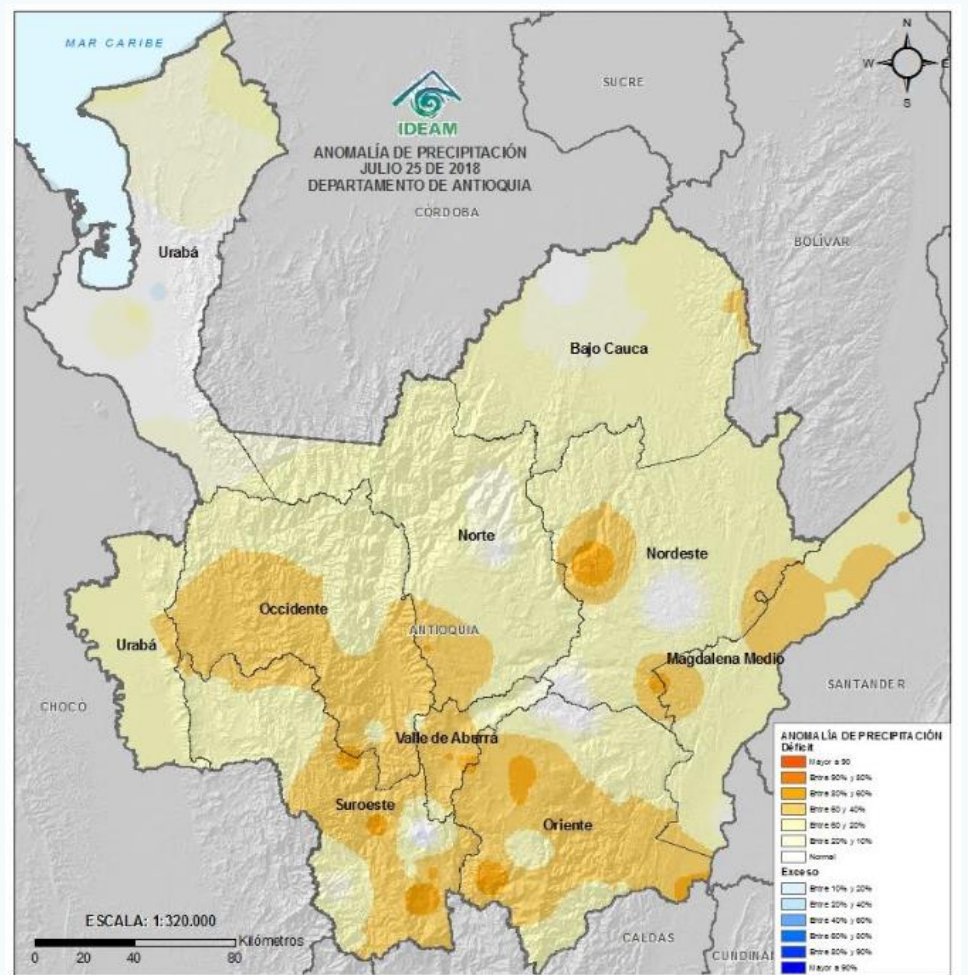
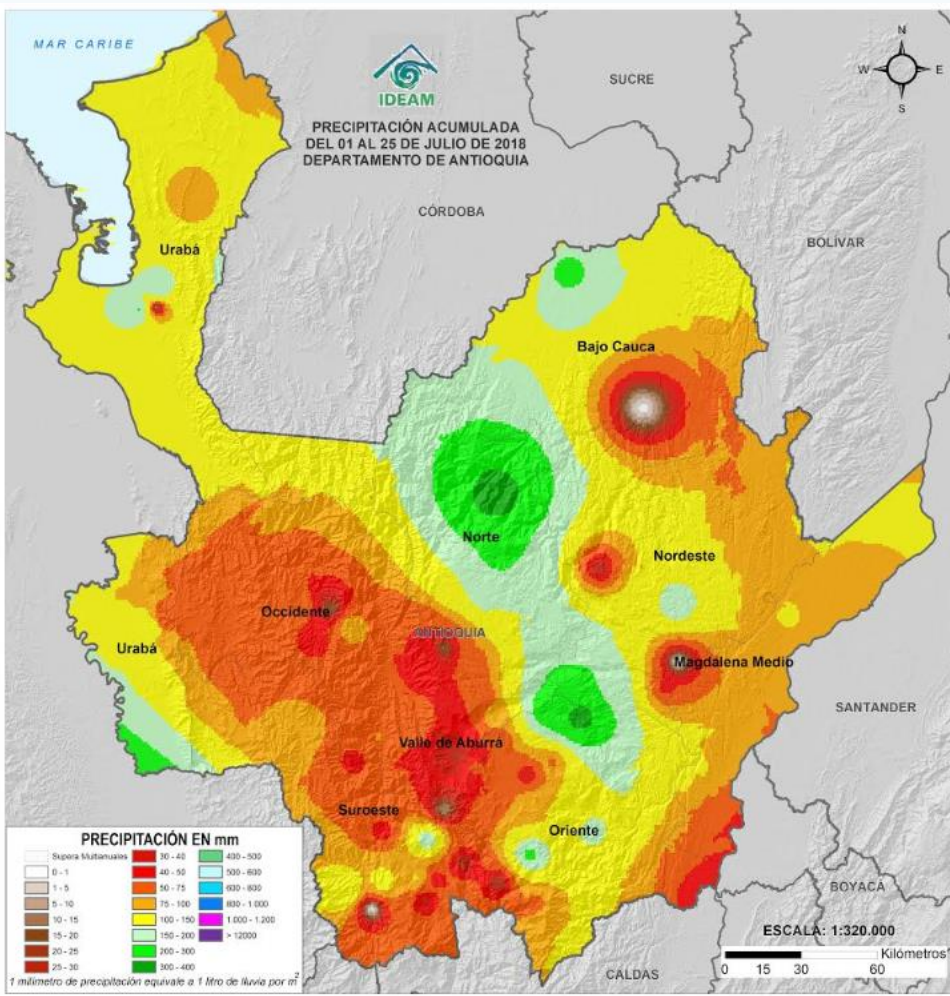
**50 mm - 75 mm:** Occidente, Suroeste, Valle de Aburrá, sur de Oriente y Bajo Cauca.

**75 mm - 100 mm:** Magdalena Medio, Urabá y Atrato Medio.

**100 mm - 200 mm:** Norte, Oriente, norte de Bajo Cauca y sur de Atrato Medio.

NOTA: Recordemos que 1 milímetro de agua recogida en el pluviómetro corresponde a 1 litro caído en un metro cuadrado.

**Ejemplo: 10 mm de lluvia = 10 litros de agua en 1 metro cuadrado**



## ANOMALIA DE PRECIPITACIÓN DIARIA 1 AL 29 DE JULIO

Este mapa indica si las precipitaciones se han comportado por encima o por debajo de lo normal de acuerdo a valores climatológicos históricos.

**Lluvias cercano a lo normal:** Urabá centro

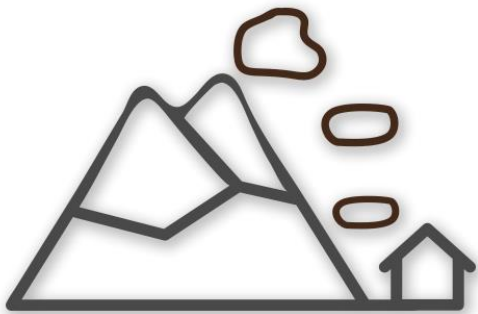
**Lluvias moderadamente por debajo de lo normal:** Suroeste, Valle de Aburrá, Oriente, sur de subregión Norte.

**Lluvias ligeramente por debajo de lo normal:** Nordeste, Norte, Magdalena Medio, Atrato Medio, Urabá y Bajo Cauca.

### Deslizamientos

1

Reduce #YoCuidoLasLaderas



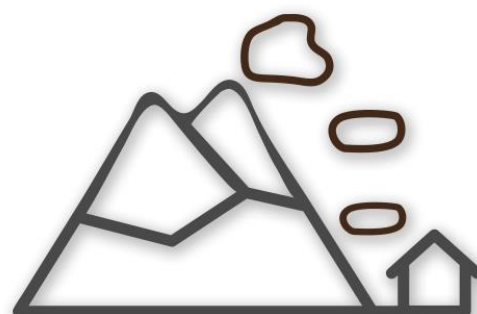
1. Verifica si estás ubicado en una zona de movimientos en masa.
2. No compres ni alquiles lotes o viviendas en zonas de ladera.
3. Maneja adecuadamente las aguas lluvia y negras.
4. Construye sólo con asesoría técnica.

#PrevenciónDelRiesgo  
Juntos cuidamos de Antioquia

### Deslizamientos

2

Reduce #YoCuidoLasLaderas



5. Reforesta con especies nativas las zonas de ladera inestables.
6. Realiza mantenimiento periódico de drenajes, canales y filtros.
7. Evita acumulación de escombros y basuras.
8. Si observas fugas de agua informa oportunamente a las autoridades.

#PrevenciónDelRiesgo  
Juntos cuidamos de Antioquia

# ICONOGRAFÍA

ICONO	EVENTO	DEFINICIÓN
	Creciente Súbita	Incremento de los niveles (caudales) de las corrientes, se asocian con escorrentía superficial y aumento de las lluvias en las cabeceras de las cuencas (tanto la principal como la de sus afluentes).
	Incremento Súbitos	Cuando se presentan desembalses por el vertedero de una presa, cuyos caudales van directamente a la corriente ubicada aguas abajo de la misma; los pobladores observan incrementos rápidos de las corrientes aunque éstos NO los asocian con lluvias.
	Niveles Altos	Incremento del nivel de un río cuando estos se aproximan a los umbrales de referencia (amarillo, naranja, rojo); éstos umbrales o niveles de referencia se determinan en cada punto de monitoreo y por esa razón, cuando se mantiene un incremento sostenido, se emiten las respectivas alertas.
	Vendaval	Incremento rápido de la velocidad del viento en un corto lapso de tiempo.
	Oleaje Fuerte	Es el incremento en la altura de las olas debido a un incremento en los vientos y en la presión atmosférica.
	Huracán	Fenómenos meteorológicos que se originan en el océano, ocasionan vientos muy fuertes y lluvias torrenciales. Estos sistemas se desplazan sobre el mar y dependiendo del calor y la humedad pueden fortalecer y convertirse según su velocidad y potencia en una depresión tropical, que dará paso a una tormenta tropical y posteriormente a un huracán
	Tiempo Lluvioso	Evento de lluvia de carácter moderado a fuerte y persistente.
	Granizo	Es un tipo de precipitación sólida en forma de bola de hielo. Generalmente este evento sucede en las tardes.
	Helada Meteorológica	Ocurrencia de una temperatura igual o menor a 0°C a un nivel de 2 metros sobre el nivel del suelo. Lashedadas son más probables cuando se presentan altas temperaturas vespertinas el día anterior, vientos en calma, muy poca nubosidad y baja humedad en el ambiente.
	Avenida Torrencial	Es el aumento del nivel de un río o quebrada que arrastra material, como rocas, árboles o tierra.
	Deslizamientos de tierra	Desplazamiento del terreno, suelo o roca que pueden presentarse en zonas de ladera. Generados por lluvias persistentes, sismos y en mayor proporción por actividades humanas desarrolladas de manera inadecuada.
	Deslizamientos en vías	Vías identificadas con potencialidad de deslizamientos y caídas de rocas.
	Incendios Forestales	Fuego que se propaga sin control, consumiendo material vegetal ubicado en áreas forestales. Generados por rayos, volcanes y en mayor proporción por acciones humanas.
	Sequias	Temporadas de baja disponibilidad de agua debido a la reducción de lluvias, donde la humedad del suelo es baja y disminuyen los ríos, lagos y embalses.
	Niebla	Fenómeno meteorológico en donde diminutas partículas de agua están en suspensión y ocasionan la reducción de visibilidad, muy peligrosa para las operaciones aéreas y el desplazamiento de tráfico terrestre.
	Tormentas Eléctricas	Fenómeno meteorológico con presencia de rayos, truenos y relámpagos, por lo general acompañado de lluvias fuertes y en ocasiones granizo. También existen tormentas secas sin presencia de lluvias.

Síguenos en:

 Instituto IDEAM  
Dapard Antioquia

 @IDEAMColombia  
@DapardAntioquia

 ideam.instituto  
Dapard Antioquia



Instituto de Hidrología,  
Meteorología y  
Estudios Ambientales